



# A EVOLUÇÃO DO PROCESSO CASTING NA CONSTRUÇÃO CIVIL



São Paulo, 10 de novembro de 2010.  
Congresso - Ademir de Marchi

**REICHHOLD**



## A REICHHOLD HOJE...

- Mais de 1.400 funcionários em todo o mundo.
- Líder mundial no fornecimento de resinas poliéster insaturadas para a indústria de Composites.
- Uma das líderes mundiais no mercado de Revestimentos & Artes Gráficas.
- Fornecedora global de resinas sintéticas com 23 instalações, entre fábricas e Centros de Pesquisa & Desenvolvimento, distribuídos em 11 países que se estendem das Américas à Europa e Oriente Médio.





## **REICHHOLD DO BRASIL HOJE...**

- ▶ **329 funcionários.**
- ▶ **1 Centro de Tecnologia com 24 funcionários.**
- ▶ **Fornecedora líder no mercado de Composites e uma das líderes no mercado de Coatings.**
- ▶ **2 fábricas: Mogi das Cruzes/SP e Simões Filho/BA.**





## **A TENDÊNCIA É CRIAR MATERIAIS DE CONSTRUÇÃO:**

- ✓ **Mais leves.**
- ✓ **De tamanhos diversos.**
- ✓ **De construção rápida.**
- ✓ **De fácil instalação.**
- ✓ **Com elevada resistência mecânica.**
- ✓ **Com boa resistência ao ambiente.**
- ✓ **De melhor relação custo / benefício.**



# CASTING

Moldagem por derramamento ou injeção de compostos em moldes abertos ou fechados que não utilizam reforços de vidro como Mármore Sintético, Concreto Polimérico e Solid Surface.



## PRINCIPAIS COMPONENTES

- **Resinas Poliésteres:** (tereftálica, orto, iso) e éster vinílicas.
- **Cargas Minerais:** (carbonato de cálcio, dolomita, alumina trihidratada, calcário, silicatos).
- **Iniciador**



## **MÁRMORE SINTÉTICO - HISTÓRICO**

- **Na década de 60, surgiu no mercado as primeiras pias de cozinha com um novo material conhecido como Mármore Sintético.**
- **Em 1967, Louis Gruber iniciou a fabricação de pias em peças únicas.**



## MÁRMORE SINTÉTICO - HISTÓRICO

- **A introdução dos gelcoats proporcionou melhor acabamento superficial.**
- **Novas resinas permitem a redução de carga, menor contração, cor clara e baixa emissão de voláteis.**





# PROCESSO





# PROCESSO





# PROCESSO





# LAVATÓRIOS E TANQUES

- ✓ Resistência mecânica.
- ✓ Leveza.
- ✓ Excelente acabamento.





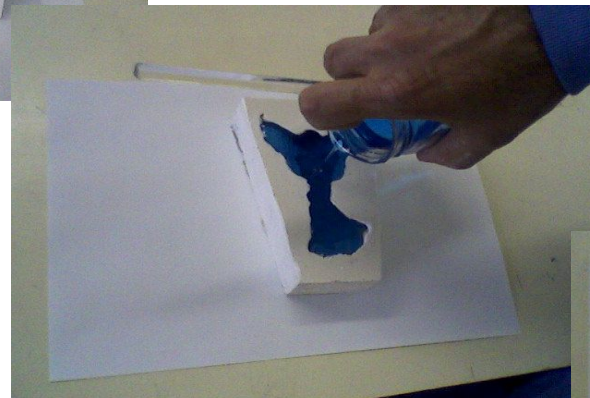
## RESINAS CRISTAIS

Utilizadas na fabricação de assentos sanitários, cubas e peças decorativas.





# PROCESSO





# CONCRETO POLIMÉRICO

Composto pela mistura de material polimérico com agregado, seguida de proceso de cura do polímero.

CONCRETO POLIMÉRICO



AGREGADO (FINO, MÉDIO OU GROSSO)



# APLICAÇÕES

- ✓ **Painéis de construção (paredes e fachadas).**
- ✓ **Tubos e canais para águas municipais e industriais.**
- ✓ **Registros subterrâneos (telefônicos, elétricos, TV a cabo, etc.)**
- ✓ **Tampas de registros, bueiros, esgotos, etc.**
- ✓ **Pedras, lajotas e pisos.**





# APLICAÇÕES

- ✓ **Cimentos de equipamentos e maquinaria.**
- ✓ **Isolantes elétricos.**
- ✓ **Revestimentos de pontes e estradas.**
- ✓ **Postes, muros de contenção, valas, etc.**
- ✓ **Células eletrolíticas.**



# PROCESSO





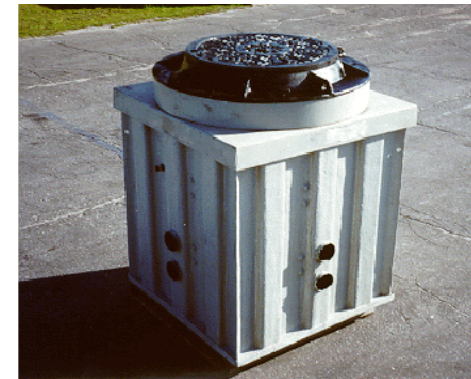
# FACHADAS



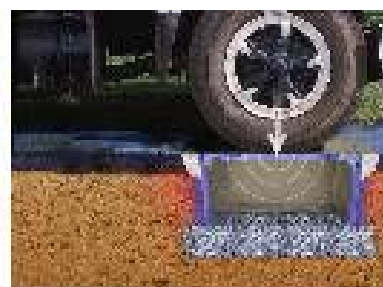
**REICHHOLD**



**REICHHOLD**



**REICHHOLD**





# PISOS E LAJOTAS





## REVESTIMENTO DE PONTES E ESTRADAS



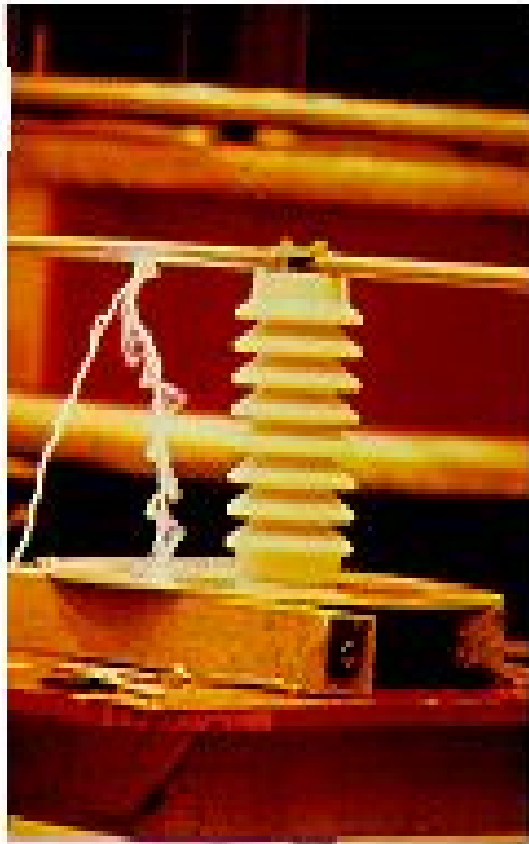


**REICHHOLD**





# ISOLANTES ELÉTRICOS





# CÉLULAS ELETROLÍTICAS





## SOLID SURFACE

- ✓ Produtos compactados imitando o mármore / granito.
- ✓ Produtos sem espaços vazios.
- ✓ As peças finais podem ser cortadas e acabadas como madeira.





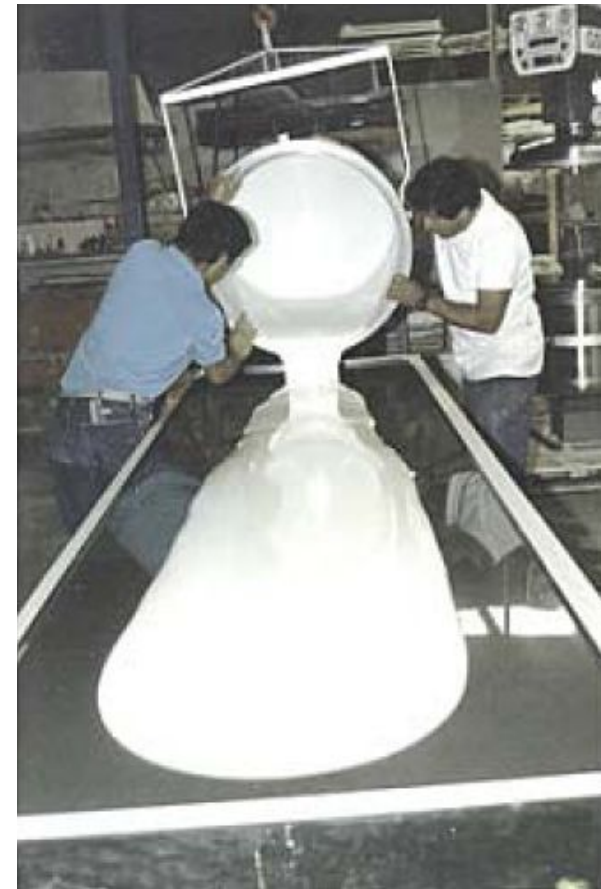
## CARACTERÍSTICAS

- ✓ Resistência a água.
- ✓ Resistência ao manchamento.
- ✓ Resistência química.
- ✓ Resistência térmica.





# PROCESSO DE FABRICAÇÃO





# PROCESSO DE FABRICAÇÃO



**REICHHOLD**



# APLICAÇÕES EM COZINHAS







# APLICAÇÕES





# BANHEIROS





# ESCRITÓRIOS





# OBRIGADO!

Ademir de Marchi  
Reichhold do Brasil  
0800 198 001

[ademir.marchi@reichhold.com](mailto:ademir.marchi@reichhold.com)

[www.reichhold.com](http://www.reichhold.com)