

FTW



NOSSO GRUPO

- **ITW** é uma companhia Multinacional Americana que opera 905 negócios localizados em 52 países, 65.000 funcionários, sendo dividida em unidades de negócio que atuam em mercados e segmentos diversos.
- ITW Performance Polymers and Fluids é uma unidade de negócios que atua com adesivos, selantes, lubrificantes, epóxis e outros.



ITW PPF Brasil Adesivos Ltda

A **ITW PPF Brasil Adesivos Ltda** faz parte da divisão **ITW Performance Polymers and Fluids**, que é a unidade de negócios com atuação com adesivos e selantes.

A **Anaeróbicos do Brasil** – era uma empresa Argentina antes de fazer parte da **ITW**, com fábricas na Argentina e Brasil, atuando á **35 anos** nos mercados Industrial, Automotivo, Construção Civil e Doméstico, e que no ano de 2008 passou a fazer parte do **Grupo ITW – Illinois Tool Works**.

A **Solplas** – É uma empresa nacional que fabrica plastisol e PU – principalmente para o mercado automobilístico.

A **Gymcol** – É uma empresa nacional que fabrica adesivo líquido e hot melt – principalmente para o mercado de espuma e automobilístico.

Com a interação global das marcas ITW, agregamos em nosso portfólio os produtos das marcas **Permatex e Plexus** (adesivos estruturais, anaeróbicos e instantâneos; travas químicas; selantes e lubrificantes) que passam a ser comercializados, importados e em alguns casos fabricados localmente.



CIANOACRILATOS

ADESIVOS INSTANTÂNEOS



ADESIVOS INSTANTÂNEOS CIANO



PLEXUS[®]

Structural Adhesives



Adesivos Estruturais

Adesivos Estruturais são adesivos com alto desempenho quando submetidos a altas cargas/esforços.

Estes adesivos adicionam maior resistência aos produtos que são aderidos sendo utilizados na produção dos mais variados produtos, como barcos, trens, caminhões, móveis, etc.

As famílias de adesivos estruturais mais conhecidas são:

- Acrílicos
- Anaeróbicos
- Cianoacrilatos
- Epóxis
- Hot Melts
- Metacrilatos
- Poliuretanos
- MS Polimers
- Fitas

Adesivos Estruturais **PLEXUS** Structural Adhesives

Descrição geral:

- São adesivos Bi-componentes de alta performance que curam a temperatura ambiente quando misturados.
- Consistem de um adesivo e um ativador, geralmente de alta viscosidade (não escorre).
- Estes adesivos são formulados com Metilmetacrilatos (MMA) que proporcionam adesão estrutural à plásticos, compósitos e metais.



Por que usar **PLEXUS**® (MMA)? *Structural Adhesives*

- Excelente adesão plásticos, metais, compósitos
- Alta resistência química
- Alta resistência ao Peeling
- Alta resistência ao impacto
- Preenchimento de folgas (1-4mm)
- Variedade de velocidades de cura
- Fornecido na proporção de mistura
- Tolerante a superfície
- Proteção contra corrosão galvânica
- Adesão combinando diferentes materiais
- Cura em temperatura ambiente
- Excelente resistência a ciclos térmicos
- Distribuição uniforme do stress sobre a área aderida
- Variedade de tempos de trabalho (aplicação)
- Aplicação pode ser manual ou automatizada
- Não escorre
- Excelente adesão em superfícies pintadas
- Redução de partes soldadas
- Redução de parafusos e rebites
- Absorção de barulhos e vibrações

Por que usar **PLEXUS**® (MMA)? *Structural Adhesives*

Hoje, os adesivos Plexus estão revolucionando a concepção e fabricação de uma vasta gama de produtos.

Eles substituem parafusos, fixações mecânicas, soldagem, montagens e outros métodos tradicionais na fabricação de barcos, automóveis, caminhões, ônibus, trens, banheiras, e outros.



Limitações dos adesivos MMA's

- Inflamável
- Exotérmico
- Odor



O que pode ser aderido por **PLEXUS**® (MMA)?
Structural Adhesives

Termoplásticos

•ABS, acrílicos, Nylon, Policarbonato, PVC, PET, Polysulfone, Styrenics

Termofixos

•Epóxi, Fiberglass, Gel coats, Poliuretanos, SMC, LMR, Fenólicos, Uretano

Metais

Aço e suas ligas, Aço Inoxidável, Alumínio

Compósitos

Muitas das aplicações de MMA é a adesão de compósitos.

Compósito: Um material feito de dois ou mais componentes que consiste de duas ou mais fases

- FRP- Fibra reforçada com plástico
- Fiberglas- vidro reforçado com poliéster (Fibra de Vidro)
- SMC- sheet molded compound

O que não pode ser aderido por **PLEXUS**[®] (MMA)?
Structural Adhesives

- Polietileno
- Polipropileno
- Teflon

CERTIFICAÇÕES



CERTIFICATE OF REGISTRATION

This is to certify that
ITW/PLEXUS
30 Endicott Street, Danvers, Massachusetts 01923-3788 USA

operates a

Quality Management System

which complies with the requirements of
ISO 9001:2008

for the following scope of registration

Design and manufacture of methacrylate based adhesives for structural bonding in the transportation, marine and engineering construction industries worldwide.

Certificate No: CERT-0038634	Original Certification Date: April 16, 1998
File No: 007629	Current Certification Date: May 25, 2009
Issue Date: April 2, 2009	Certificate Expiry Date: May 24, 2012

Wendy Tilford
President
QMI-SAI Canada Limited

Alex Erzhovitch
General Manager
SAI Global Certification Services Pty Ltd

ANAB
ACCREDITED
ISO 9001

GREENGUARD ENVIRONMENTAL INSTITUTE

CONGRATULATES

ITW Plexus

FOR ACHIEVING GREENGUARD CERTIFICATION
FOR LOW EMITTING PRODUCTS AND MATERIALS
UNDER THE STANDARDS OF THE INSTITUTE.



Children & Schools
GREENGUARD
Indoor Air Quality Certified

<i>December 12, 2007</i>	90006	<i>Andrew Plack</i>
CERTIFICATION DATE	CERTIFICATION NUMBER	EXECUTIVE OFFICER

FOR DISPLAY PURPOSES ONLY

RoHS Compliance



Registered by:
SAI Global Certification Services Pty Ltd, 200 Stirling Street, Sydney NSW 2000 Australia with SAI Global Canada Limited, 200 Nathan Court, Suite 100,
Danvers, MA 01923, USA. This registration is subject to the SAI Global Terms and Conditions for Certification. While all our units
and our employees & contractors are accredited, SAI Global accepts responsibility only for our own registration. This certificate remains the property
of SAI Global and must be returned to the issuer on request.
To verify this certificate is correct, please refer to the SAI Global On-Line Certification Register: www.sai-global.com/certified

SAI GLOBAL
INTERN. INSPIRE. IMPROVE.

PLEXUS PRODUCTS HAVE ACHIEVED GREENGUARD CERTIFICATION

O instituto ambiental GREENGUARD (GEI) concedeu a certificação de GREENGUARD à categoria de produto dos “adesivos” da ITW Plexus®.

Isto permite a ITW Plexus se diferenciar dos produtos concorrentes no mercado.

Os engenheiros, os projetistas e arquitetos de produto e os consumidores reconhecem a marca de GREENGUARD, e selecionam produtos certificados para assegurar a melhor qualidade do ar para seu ambiente interno.

No site da Greenguard é possível verificar a lista de produtos com esta certificação – www.greenguard.org.

Métodos de Aplicação/Mistura dos componentes



Métodos de Aplicação/Mistura dos componentes



Nomenclaturas

Tempo em Aberto (working time):

- Tempo total inicial logo após a mistura das partes (adesivo+cat) em que as peças devem ser montadas, assegurando-se de que obteve-se uma adequada molhabilidade do produto.

Tempo de Fixação (fixture time):

- Tempo necessário para o adesivo alcançar resistência suficiente para que as peças possam ser manipuladas.

Taxa de Mistura (mix ratio):

- Proporção na qual as partes (adesivo & catalisador) devem ser misturas

Resistência ao Cisalhamento (shear strength):

- A resistência ao cisalhamento é a capacidade da peça resistir ao esforço de cisalhamento, ou seja, de reagir ao corte por cisalhamento.

Alongamento (tensile elongation):

- Alongamento elástico máximo permitido pelo adesivo após cura

Ruptura (tensile strength):

- É a carga de tração por unidade de área da seção transversal original do corpo de prova no instante do máximo alongamento.

=====**PRODUCT SELECTOR GUIDE**

ITW Plexus Product Guide

Product	Description and Potential	Color	Mix Ratio by Vol	Viscosity cP	Working Time min	Fixture Time min	Tensile Strength / psi	Tensile Elongation - %	Shear Strength / psi
MA300	All Purpose High	Cream Black	01:01	A: 40,000- B: 40,000-	4/6	12/15	3000- 3500	15 -25	3000- 3500
MA310	High Use with "Difficult to	Cream	01:01	A: 40,000- B: 40,000- 60,000	15-18	30-35	4000- 4500	mai/15	3000- 3500
AO420	All Purpose Adhesive High	Blue Black Cream	10:01	A: 100,000- 125,000 B: 50,000- 70,000	4/6	15-18	2700- 3000	100-125	1750- 2250
MA550	Excellent Marine Adhesive White, UV Stable	White	10:01	A: 130,000- 160,000 B: 40,000- 60,000	40-45	70-75	1750- 2000	35 -45	1300- 1800

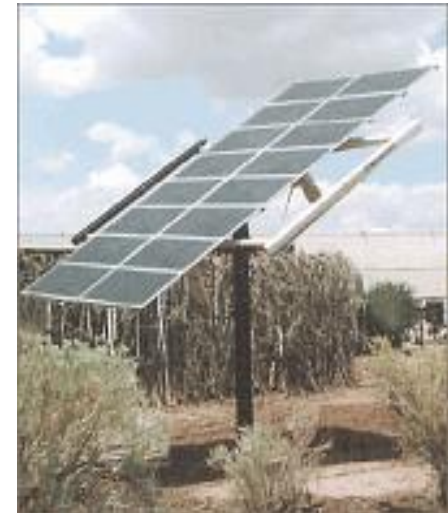
Principais Mercados - Transporte



Principais Mercados – **Naútico / Lazer**



Principais Mercados – **Industrias Gerais**



Principais Mercados - **Construção**

