

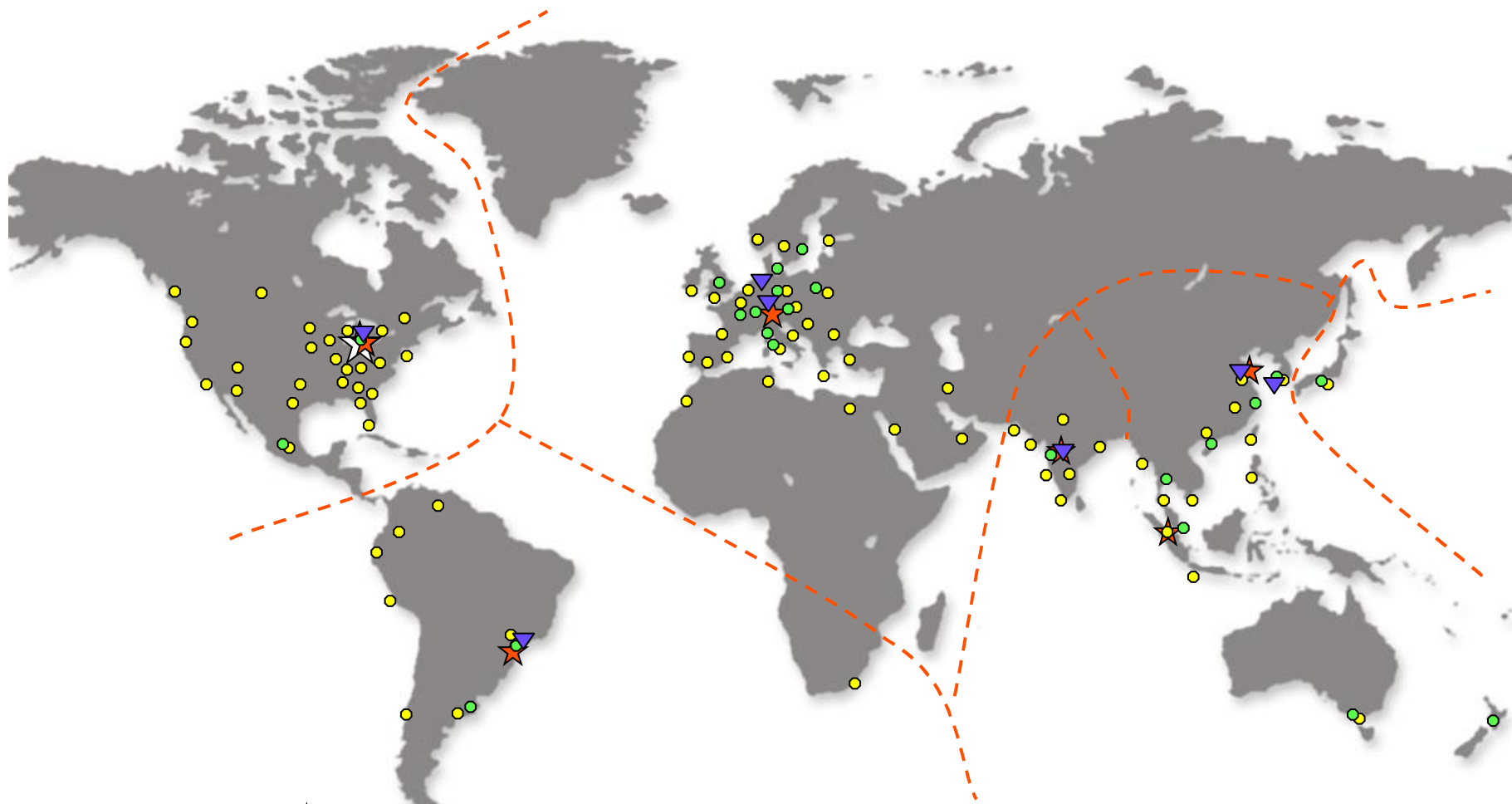
Desmoldantes Semipermanentes Novas tecnologias




Novembro 2012





Marcos Aurélio Rufato

A Chem-Trend no Mundo



-  **Sede Global**
-  **Sedes Regionais**
-  **Fábricas**
(plantas em 3 continentes)

-  **Rede de Distribuição**
(envolvendo mais de 50 países)
-  **Escritórios de Vendas**
(vendas em 17 países)

Chem-Trend - Mercados e Aplicações

Fundição a Alta Pressão



- Desmoldantes base água
- Lubrificantes de pistão
- Fluidos hidráulicos resistentes a fogo

- Fundição a alta pressão
- Alumínio, Zinco, Magnésio

Poliuretano



- Desmoldantes convencionais (sacrifício) com fórmulas base água e solvente

- HR espuma flexível
- Espuma a quente
- Solados
- Back foam
- Espuma rígida
- Pele integral
- Forração teto
- RIM

Borracha



- Desmoldantes semipermanentes base água e solvente
- Desmoldantes convencionais

- Adesão borracha - metal
- Moldagem borracha em geral
- Mangueiras e tubulações
- Correias
- EVA injetado

Compósitos



- Desmoldantes semipermanentes e convencionais base água e solvente
- Limpadores, seladores

- Plástico reforçado com fibra de vidro
- Compósitos avançados
- Rotomoldagem
- Materiais de fricção

Pneus



- Pintura interna com e sem carga
- Pintura int. durável
- Pintura Externa
- Tratamento moldes
- Cobertura bladders

- Fabricação pneus
- Fabricação bladder
- Indústria recauchutagem

Termoplásticos



- Desmoldantes
- Produtos para manutenção molde
- Agentes de purga

- Moldagem por injeção
- Extrusão
- Moldagem por sopro

Cera

PEÇA



CERA

50% NA PEÇA

50% NO MOLDE

MOLDE

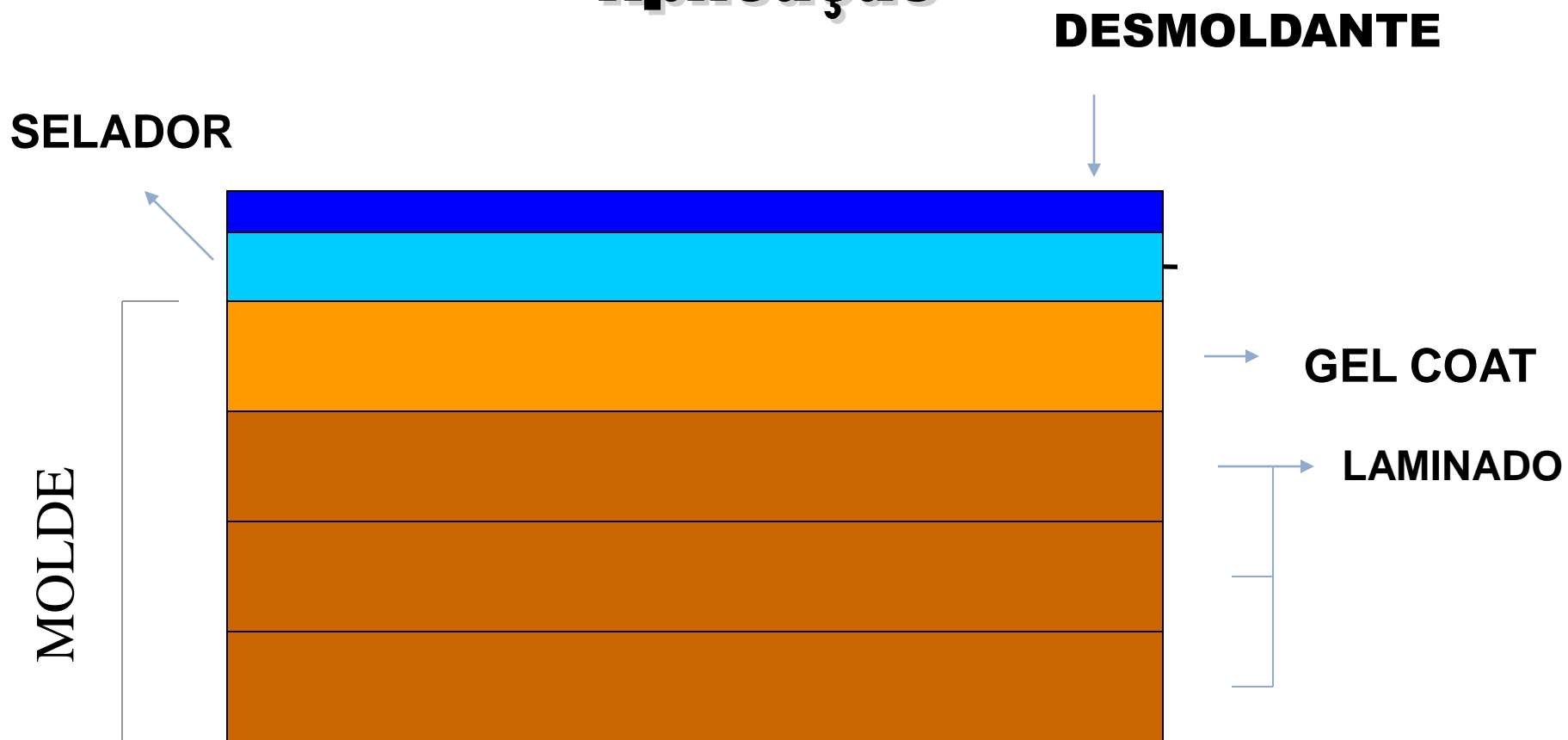


Aplicação

- Sistemas de aplicação:
 - wolo : wipe on / live on
 - wowo : wipe on / wipe off
 - wobo : wipe on / buff off
 - solo : spray on / leave on



Aplicação



Aplicação

- Moldes limpos e secos
 - Limpeza com água e sabão
 - Limpeza química com solventes (Scott Brite, lixa, ...)
- Usar panos de algodão

Sequencia de Aplicação

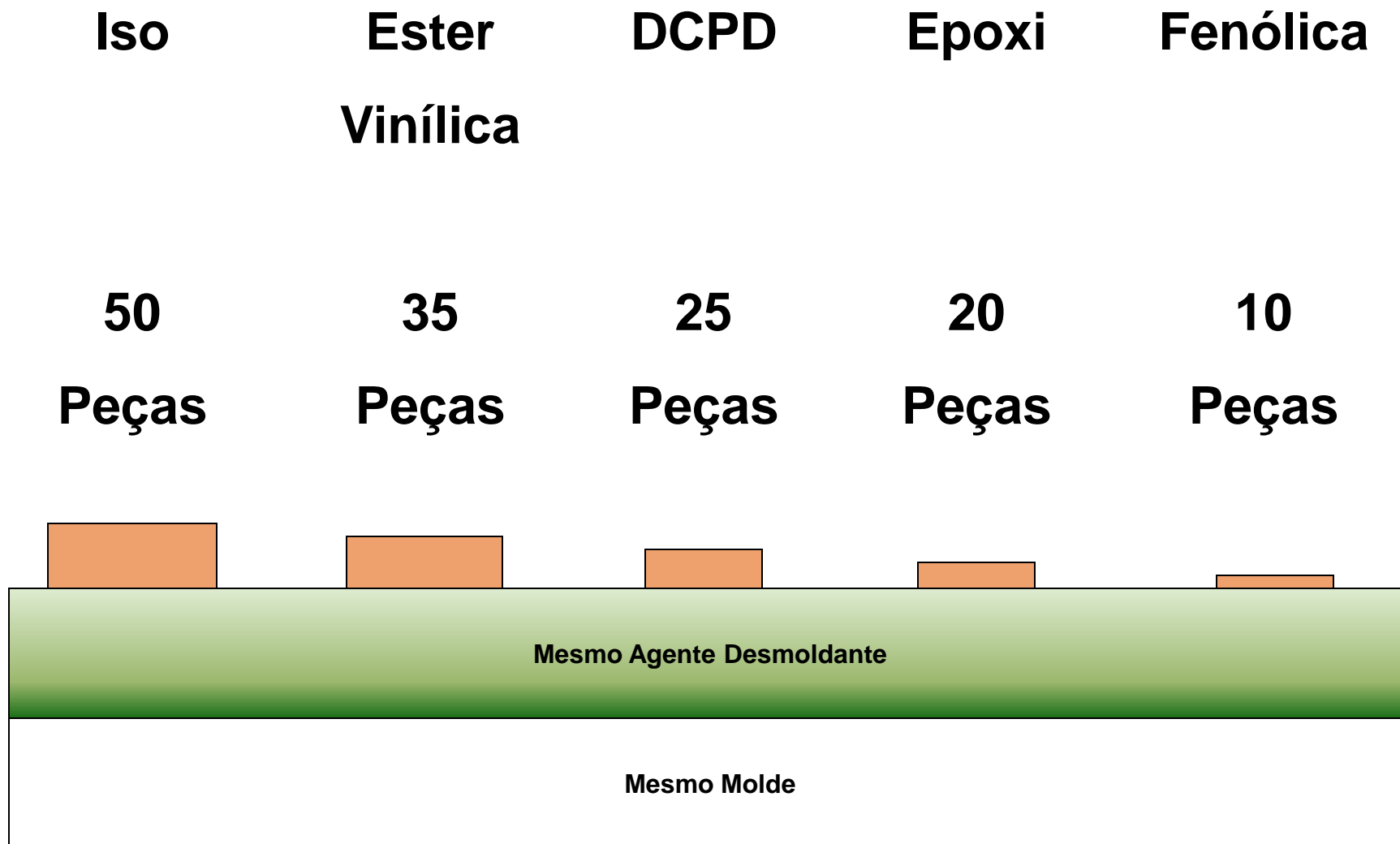
- Mold Cleaner
 - MC 501
- Selador
 - RPM 711S
 - Sealer 15
- Desmoldante
 - CHL ONE FS
 - PMR 90
 - 258R
 - CHL 75 , CHL 41-90
 - CHL 2161
 - CHL 2185

Microporosidade Selador usado : RPM 711S Selador ou Primer?



*** Superfícies das peças**

Prova comparativa para diferentes tipos de resina



Seleção do desmoldante

PROCESSO:

- Spray-up
- RTM
- SMC / BMC / Pultrusão
- Infusão
- Filament winding



- Base agua
- Base solvente



Novas tecnologias

LINHA EZ

- MAIS FACIL APLICAÇÃO
- TODOS PRODUTOS ANTERIORES
- MESMO SISTEMA DE APLICAÇÃO DOS PRODUTOS ANTERIORES
- WOWO COM TÉCNICA MODIFICADA DE APLICAÇÃO

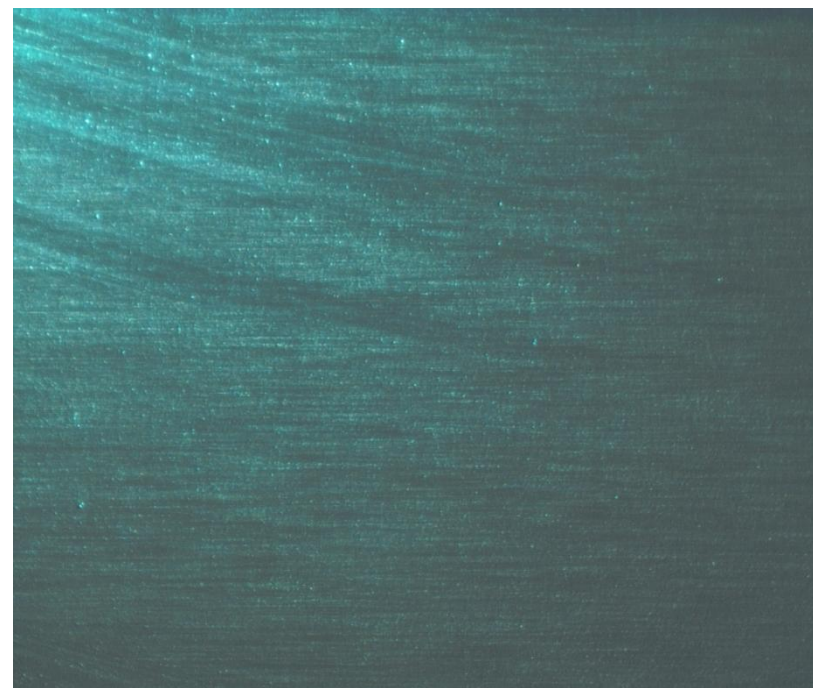
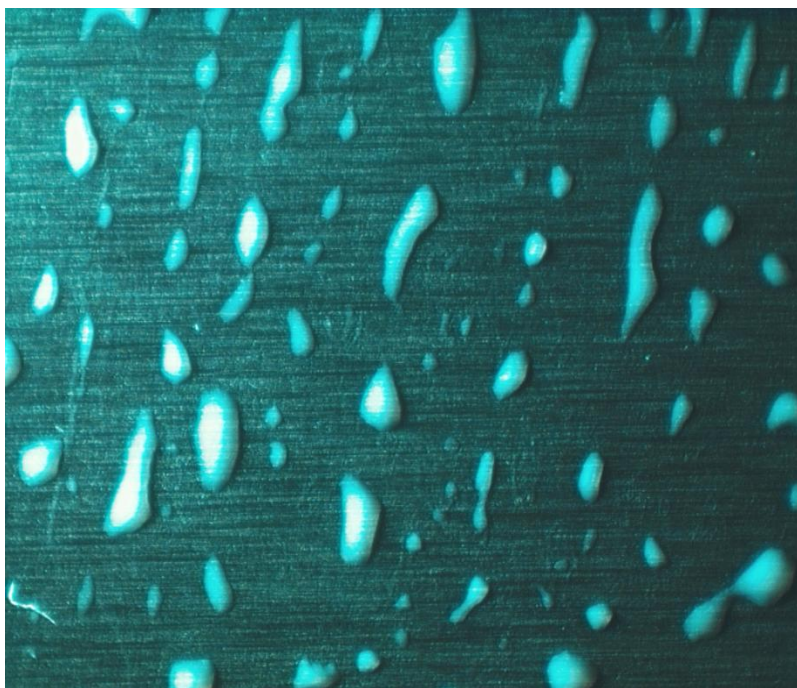


Novas tecnologias

LINHA EZ - MAIS FACIL APLICAÇÃO

LINHA TRADICIONAL

LINHA EZ



Sequencia de Aplicação

• **WOLO**

SEALER : SEALER 15 EZ

TOP COAT : CHL ONE FS

- **Para processos em molde aberto**
- **Cuidado com moldes com brilho**
- **RPM 711S ou MPP 2180**

Sequencia de Aplicação

- **RTM**

PRIMER : RPM 711 S ou MPP 2180

SEALER: Sealer 15 EZ

CAVIDADE : PMR 90 EZ

CONTRA-MOLDE : CHL 2161 EZ

Sequencia de Aplicação

- **INFUSÃO**

PRIMER: RPM 711 S

CAVIDADE : CHL 1001W

Sequencia de Aplicação

- **FILAMENT WINDING**

CHL 258R

Obrigado