

FEIPLAR 2012

***Sistema construtivo com
estrutura em compósitos em
substituição ao aço***

Erivelto Mussio – Poloplast Painéis

A PAISAGEM URBANA



COMPÓSITOS NA CONSTRUÇÃO CIVIL



COMPÓSITOS NA CONSTRUÇÃO CIVIL



COMPÓSITOS NA CONSTRUÇÃO CIVIL



Sheraton Hotel, Alpens International Airport, by King Roselli Architect, Spain



SISTEMA CONSTRUTIVO MVC/POLOPLAST



SISTEMA CONSTRUTIVO



Montagem da estrutura metálica



Montagem da estrutura do telhado



Colocação das paredes internas



Fechamento com as paredes externas



Casa com o forro, portas e janelas



Fixação das telhas e acabamentos

Sistema construtivo industrializado, produzido a partir de materiais compósitos reforçados, sob conceitos de racionalidade e modularidade dos projetos.

APLICAÇÕES HABITACIONAIS



37,21m² – RS - Brasil

APLICAÇÕES HABITACIONAIS



62m² – RS - Brasil

ESCOLAS



5.300m² - Angola

ESCOLAS



5.300m² - Angola

APLICAÇÕES INSTITUCIONAIS



10 Unidades de 128m² – Moçambique

APLICAÇÕES INSTITUCIONAIS



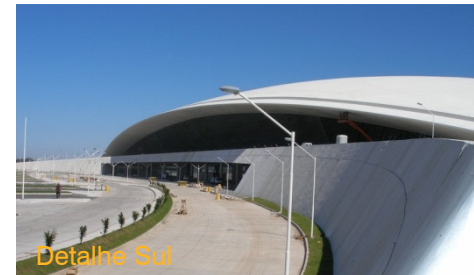
Unidade em Operação

APLICAÇÕES INSTITUCIONAIS



52,80m² - DF - Brasil

AEROPORTO INTERNACIONAL DE CARRASCO



PROJETOS SOCIAIS – ESCOLAS MODULARES



ESCOLAS FNDE 6 SALAS – 851,63m²

PROJETOS SOCIAIS – ESCOLAS MODULARES



ESCOLAS FNDE 6 SALAS – 851,63m²

PROJETOS SOCIAIS – ESCOLAS MODULARES



ESCOLAS FNDE 2 SALAS – 260m²

PROJETOS SOCIAIS - CRECHES



CRECHE EM PORTO ALEGRE – 320,00m²

PROJETOS SOCIAIS - CRECHES



CRECHE EM PORTO ALEGRE – 320,00m²

PROJETOS SOCIAIS – ESCOLAS RURAIS



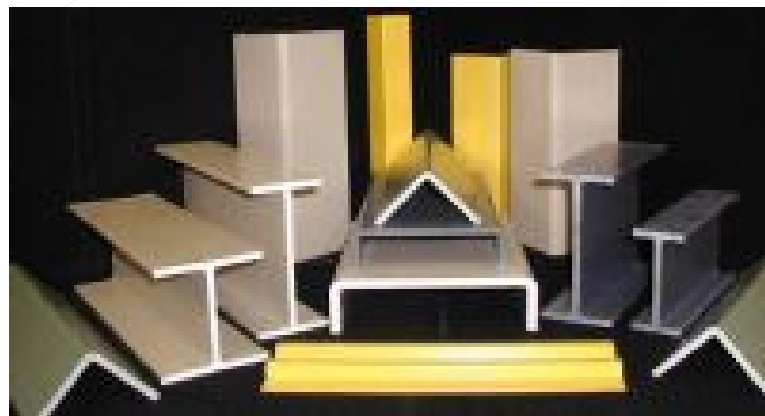
ESCOLAS RURAIS MODULARES

PROJETOS SOCIAIS – ESCOLAS RURAIS



ESCOLAS RURAIS MODULARES

PULTRUSÃO NA CONSTRUÇÃO CIVIL



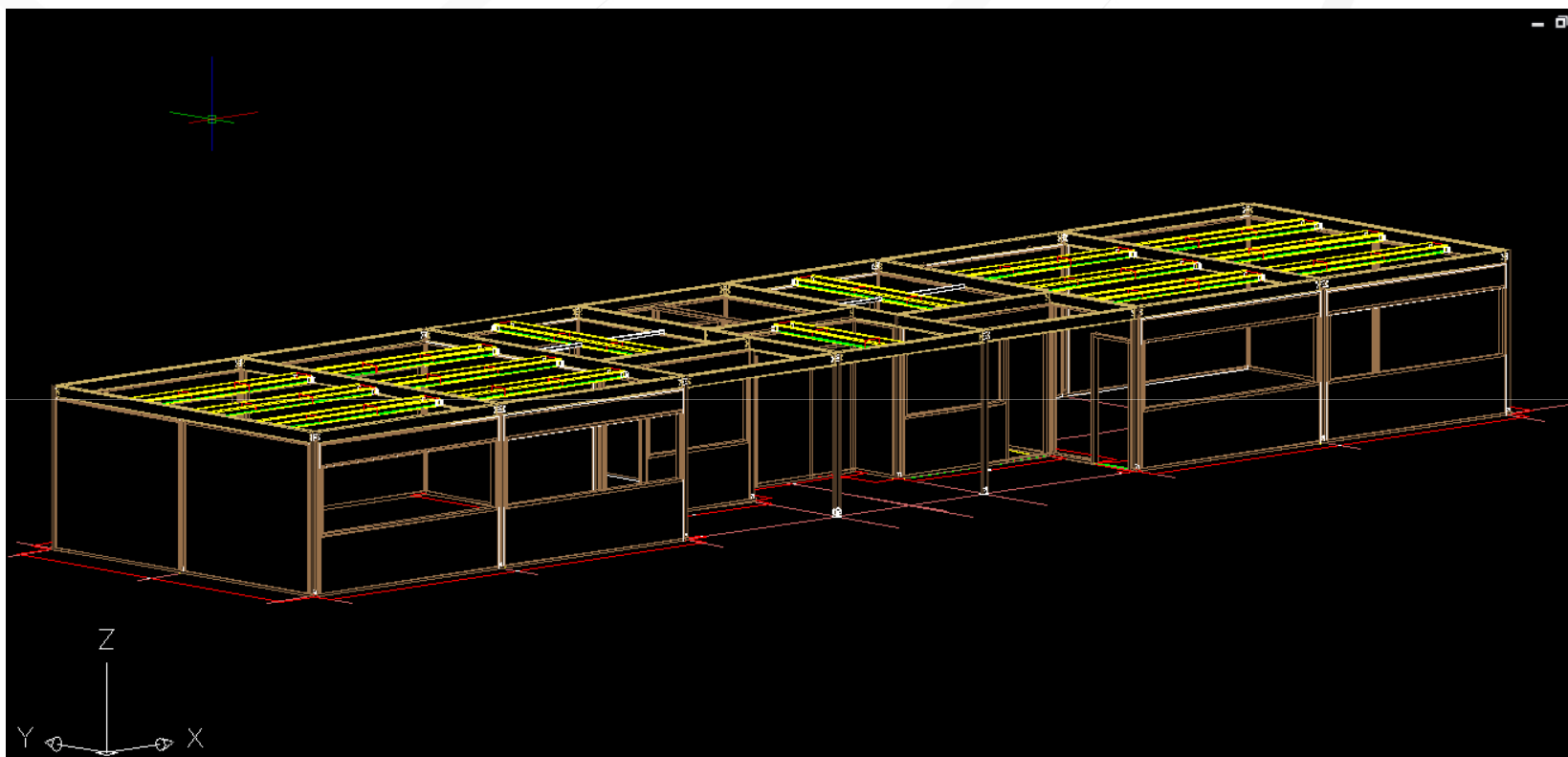
PULTRUSÃO NA CONSTRUÇÃO CIVIL



PULTRUSÃO NA CONSTRUÇÃO CIVIL



ESCOLA COMPOCITY



Escola com duas salas de aula: 160m²

ESCOLA COMPOCITY



Escola com duas salas de aula: 160m²

ESCOLA COMPOCITY



Escola com duas salas de aula: 160m²

FEIPLAR 2012

***Sistema construtivo com
estrutura em compósitos em
substituição ao aço***

Erivelto Mussio – Poloplast Painéis