



# PowerPoxi

## Tecnologia em Polímeros



**A PowerPoxi é especializada em fornecimento de Produtos e Serviços que reduzem o custo de manutenção e paradas prolongando a vida útil dos equipamentos .**



Empresa de base tecnológica especializada em :

**1. Revestimentos de alto desempenho**

✓ Solda a Frio, Vazamentos e reparos

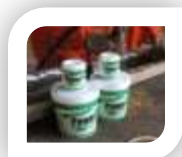
**2. Polímeros metálicos e cerâmicos**

✓ Reconstituição, Corrosão, Ataque Químico e Abrasão



A Powerpoxi disponibiliza atendimento personalizado aos seus clientes tais como :

- ✓ Aplicação de Polímeros
- ✓ Treinamento de Equipe para aplicação de nossos produtos
- ✓ Assistência técnica diferenciada garantindo a qualidade de nossos produtos



**Polímeros  
Cerâmicos**



**Polímeros  
Metálicos**









Os produtos PowerPoxi são polímeros especiais do tipo solda à frio que auxiliam na manutenção corretiva, preventiva, preditiva e em reparos definitivos conferindo grande resistência mecânica e química. De fácil prática e econômica aplicação o PowerPoxi pode ser utilizado em reparos de diversos materiais como aço, ferro, alumínio, bronze, elastômeros, cerâmica, etc., para reconstituições metálicas, reparos, proteção e manutenção emergencial para os mais diversos tipos de danos em equipamentos como: trincas, erosão, falhas de fundição, abrasão, corrosão, cavitação e ataques químicos. Utilizado por Refinarias, Siderurgia, Mineração, Indústrias Petroquímicas, de Papel e Celulose Onshore e Óleo & Gás, Osmiteiras, Suco Alcoólicas, etc.



# PowerPoxi

TECNOLOGIA EM POLÍMEROS

## POLÍMEROS METÁLICOS

Produto	Consistência	Referência	A p l i c a b i l i d a d e	Curatura	Temp. (°C)
PW Aço	Pasta Líquido	101 / 102 11 / 111	Recuperar e preencher peças de aço, ferro, inox. Recuperação de peças fundidas, rechapas, lubrificantes, mancais de motores, compressores, bombas, válvulas, tanques, etc.	348	120° C
PW Steel Rapid 5 min.	Pasta	151 / 105	Com cura rápida é indicado para reparos emergenciais. Recuperação de lubrificantes, mancais, peças como válvulas trincadas, talhas em peças fundidas, mancais de motor. Adere ao ferro, aço, alumínio, bronze, solda, madeira, vidro, porcelana, concreto e cerâmica.	15	10° C
PW Alumínio	Pasta Líquido	40 / 430 41 / 401	Com cura rápida é indicado para reparos emergenciais. Recuperação de lubrificantes, mancais, peças como válvulas trincadas, talhas em peças fundidas, mancais de motor. Adere ao ferro, aço, alumínio, bronze, solda, madeira, vidro, porcelana, concreto e cerâmica.	348	120° C
PW Bronze	Pasta Líquido	30 / 330 31 / 321	Recuperação de talhas em peças fundidas, mancais roscados, mancais de motores, compressores, bombas, válvulas, rechapas e construção de pressões e prendedores de peças com formato irregular para lubrificação de arrojados.	348	120° C
PW Supermetal	Pasta	51 / 50	Indicado para trabalhos onde é exigido maior resistência à compressão e reparos de correntes de válvulas, mancais de motores e compressores, mancais de eixo, mancais de escapamento, almas, lubrificantes, eixos, carcaças de bombas, motores, chavetas, anéis de deslizar, etc. Desliza em eixo de alta velocidade e por fricção aplica e Póli-GRANTEC.	108	160° C
PW Alta Temperatura	Pasta	70 / 700	Indicado para reparos com temperatura de até 1200°C, para trincas, desparafus, talhas de fundição, etc. Para testes de reparo: materiais e linhas de processamento a altas temperaturas. Anéis de eixo, carcaças de combustão interna, lubrificação de câmbio, pulverizadores, colunas de pó, exaustores, ventiladores, etc.	348	220° C

## POLÍMEROS CERÂMICOS

PW Cobalt	Líquido	51 / 511	Indicado para pintura protetiva em máquinas químicas, comportas, vedação de canais e pontos de manobra, pontos de contato de isolamento de eixos, entre outras.	15	90° C
PW Graphic	Pasta Líquido	80 / 800 81 / 801	Posse na sua composição características auto-lubrificantes e resistência a abrasão. Sendo indicado na recuperação de eixo, assento de anéis de bombas, assento de rolamentos, recuperação de tarçamento de bombas, friza, para carcaças de bombas, motores,buchas de bronze, revestimento de tubos, saídas sueltas ao desparafusar por abrasão e em tanques, caixas, freio de calor, etc.	348	120° C
PW Sul Asphalt	Pasta	95 / 428	Na recuperação de equipamentos em fôrmas de papel e celulose, tanques de fibra, tanques de resina, canos de água, inclusive de água potável, etc. Em meio marítimo, como reparo de casco de navios, carinas de portos, revestimento de concreto, etc.	348	75° C
PW Molde	Pasta Líquido	90 / 900 91 / 901	Posse na sua composição resultado de envolvimento, o qual lhe dará características excelentes de lubrificação. Utilizado para recuperação de tarçamento de bombas, puaças, frizas, carcaças de cilindros, âmbulos hidráulicos, buchas de bombas, etc.	348	120° C
PW Cerâmico A	Pasta	100 / 1000	Apresenta características de resistência química excelentes. É indicado para revestimento em motores e carcaças de bombas, tanques, canos d'água, fuzões, ventiladores, Invólucros de calor, molinos de eixo em forjagem, moldes-copador, moldes parafusado, etc.	348	170° C
PW Cerâmico B	Líquido	101 / 1001	Indicado para reconstituição e proteção de superfícies sujeitas a danos por abrasão, erosão e ataques químicos como desparafusar por ácido e vinagre, carcaças de bombas, motores e bombas, fuzões, ventiladores, freio de calor, canos d'água, tanques, eixos. Após aplicação, a superfície de acabamento fica lisa, eliminando a fricção e desgaste por turbulência.	348	170° C
PW Cerâmico C	Pasta Líquido	120 / 1020 121 / 1021	Apresenta características de resistência química excelentes. É indicado para revestimento em motores e carcaças de bombas, tanques, canos d'água, fuzões, ventiladores, Invólucros de calor, molinos de eixo em forjagem, moldes-copador, moldes parafusado, etc.	348	170° C
PW Cabetinas F	Pasta	130 / 1030	Apresenta características para abrasões e cavitações severas. A camada mínima para o revestimento é de 1,5 mm. Indicado para revestimento de carcaças de bombas, eixos de lubrificação, dragagem, tanques de concreto, caixas, chutes, etc.	348	120° C
PW Cabetinas G	Pasta	135 / 1035	Apresenta características para abrasões e cavitações severas. A camada mínima para o revestimento é de 1,5 mm. Indicado para revestimento de carcaças de bombas, eixos de lubrificação, dragagem, tanques de concreto, caixas, chutes, etc.	348	120° C
PW Strogaramic F	Pasta	140 / 1040	Apresenta alta resistência a abrasão severa, desgaste por deslizar e impacto onde a camada mínima para o revestimento é de 6 mm. Indicado para proteger, reparar e reconstruir curvas de lubrificação, ventiladores, acuramentos, exaustores, lavadores, caixas, alimentadoras, pontos de transferência, canos d'água, colunas, intradoras, pulverizadores, bombas de lama, canos de cavacos, desparafus causados por anéis, cavale, etc.	348	120° C
PW Strogaramic G	Pasta	145 / 1045	Apresenta alta resistência a abrasão severa, desgaste por deslizar e impacto onde a camada mínima para o revestimento é de 6 mm. Indicado para proteger, reparar e reconstruir curvas de lubrificação, ventiladores, acuramentos, exaustores, lavadores, caixas, alimentadoras, pontos de transferência, canos d'água, colunas, intradoras, pulverizadores, bombas de lama, canos de cavacos, desparafus causados por anéis, cavale, etc.	348	120° C
PW Strogaramic M	Pasta	150 / 1050	Apresenta alta resistência a abrasão severa, desgaste por deslizar e impacto onde a camada mínima para o revestimento é de 6 mm. Indicado para proteger, reparar e reconstruir curvas de lubrificação, ventiladores, acuramentos, exaustores, lavadores, caixas, alimentadoras, pontos de transferência, canos d'água, colunas, intradoras, pulverizadores, bombas de lama, canos de cavacos, desparafus causados por anéis, cavale, etc.	348	120° C
PW Strogaramic H	Pasta	155 / 1055	Apresenta alta resistência a abrasão severa, desgaste por deslizar e impacto onde a camada mínima para o revestimento é de 6 mm. Indicado para proteger, reparar e reconstruir curvas de lubrificação, ventiladores, acuramentos, exaustores, lavadores, caixas, alimentadoras, pontos de transferência, canos d'água, colunas, intradoras, pulverizadores, bombas de lama, canos de cavacos, desparafus causados por anéis, cavale, etc.	348	200° C
PW Cerâmico J	Líquido	171 / 1271	Apresenta excelente dureza superficial e grande resistência a abrasão e erosão. Indicado para revestimento e utilização em bombas de lama, tratamento de água, bombas centrífugas, plantas de força, fôrmas de papel e celulose, mineração, plantas químicas, usina de álcool, etc.	348	120° C
PW Strogaramic TC	Líquido	181 / 1301	Apresenta excelente dureza superficial e grande resistência a abrasão e erosão. Indicado para revestimento e utilização em bombas de lama, tratamento de água, bombas centrífugas, plantas de força, fôrmas de papel e celulose, mineração, plantas químicas, usina de álcool, etc.	348	220° C



■ REVESTIMENTO EM TANQUE DE PRODUTOS QUÍMICOS



■ REVESTIMENTO EM TANQUE DE PRODUTOS QUIMICOS



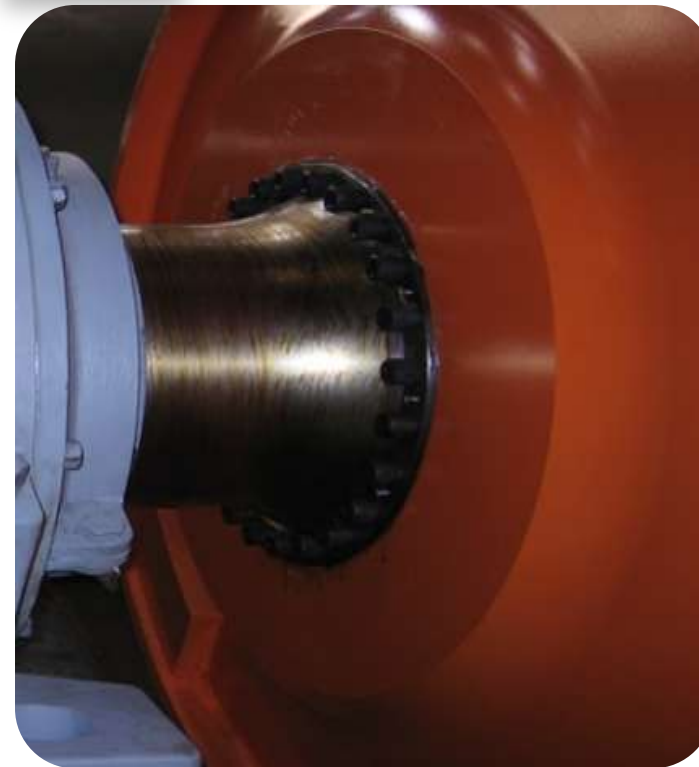


■ REPARO EM TAMPA DO BRITADOR

ANTES



DEPOIS



■ RECUPERAÇÃO E REVESTIMENTO DE BOMBA DE ABASTECIMENTO WORTHINGTON

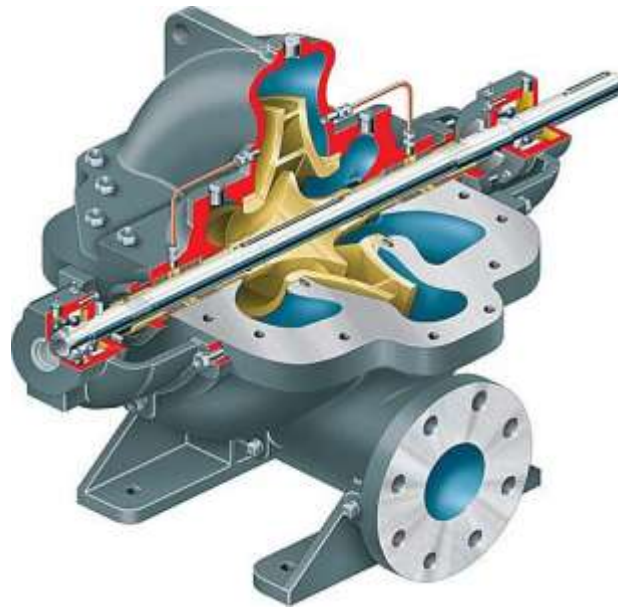
ANTES



DEPOIS



DEPOIS



■ REPARO EM ROTOR

ANTES



DEPOIS



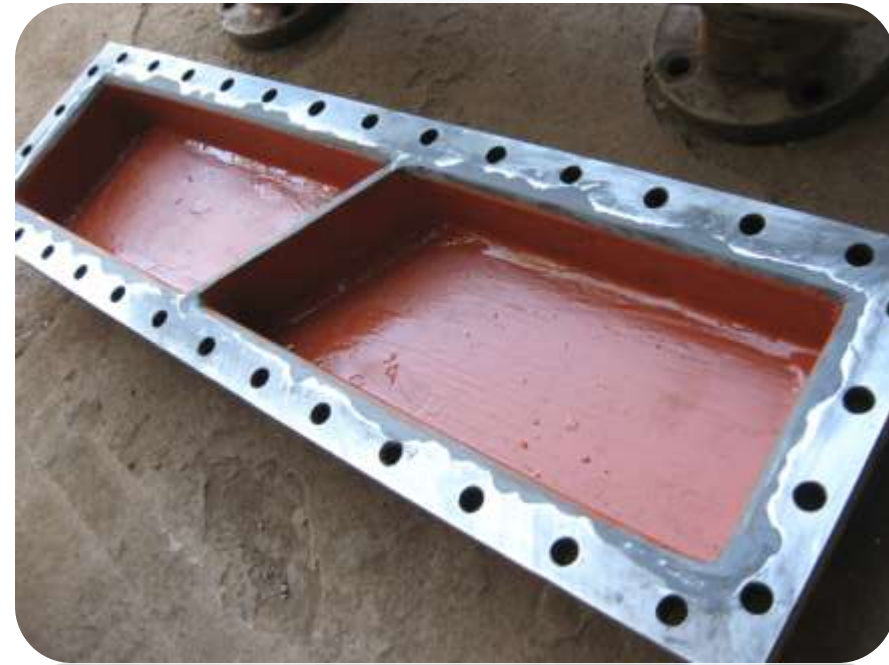


■ REPARO EM TROCADOR DE CALOR

ANTES



DEPOIS



■ REPARO EM BOMBA DE POLPA DE MINÉRIO

ANTES



DEPOIS





■ REPARO EM ROTOR DE DESPOEIRAMENTO

ANTES



DEPOIS





■ REVESTIMENTO ANTICORROSIVO DE TANQUE

APLICAÇÃO DA  
CAMADA



DURANTE

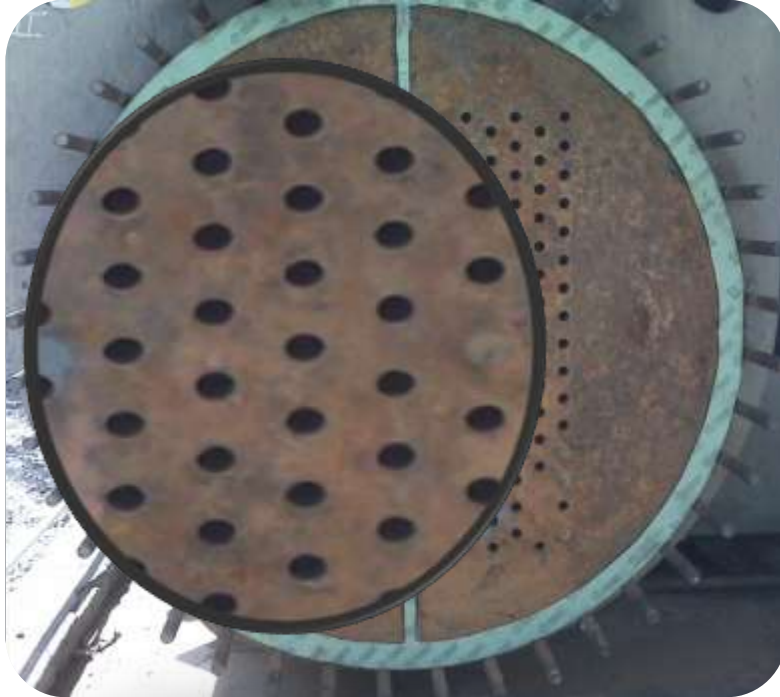


DEPOIS

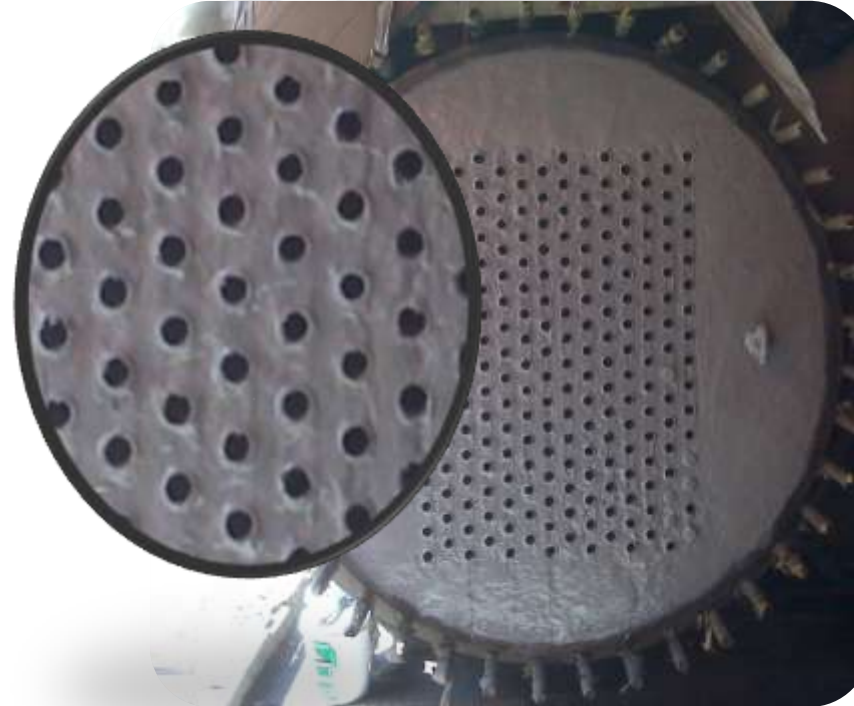


■ REPARO EM ESPELHOS DE TROCADOR DE CALOR

ANTES



DEPOIS



■ REVESTIMENTO DE CONE DE GUIA CONTRA ABRASÃO

ANTES



DURANTE



DEPOIS





■ RECONSTITUIÇÃO DE EIXO



■ RECONSTITUIÇÃO E REVESTIMENTO CERÂMICO CONTRA ABRASÃO





■ RECUPERAÇÃO DE ROTOR

ANTES



JATEADO



DEPOIS





■ RECONSTITUIÇÃO E REVESTIMENTO DE VÁLVULA REGULADORA DE PRESSÃO

ANTES



JATEADO



DEPOIS



■ RECONSTITUIÇÃO ROTOR DE BOMBA

ANTES



DESGASTE



DEPOIS



PREENCHIMENTO



■ REVESTIMENTO ROTOR DE BOMBA





■ REVESTIMENTO CERÂMICO



ANTES



DURANTE



DEPOIS



■ RECOSTITUIÇÃO E REVESTIMENTO DA TAMPA DA VALVULA REGULADORA DE PRESSÃO



DURANTE



DEPOIS



ANTES



■ REVESTIMENTO BOMBA VALE RECUPERAÇÃO DENTRO DA SULZER

ANTES



DURANTE



DEPOIS





## ALGUNS CLIENTES POWERPOXI

